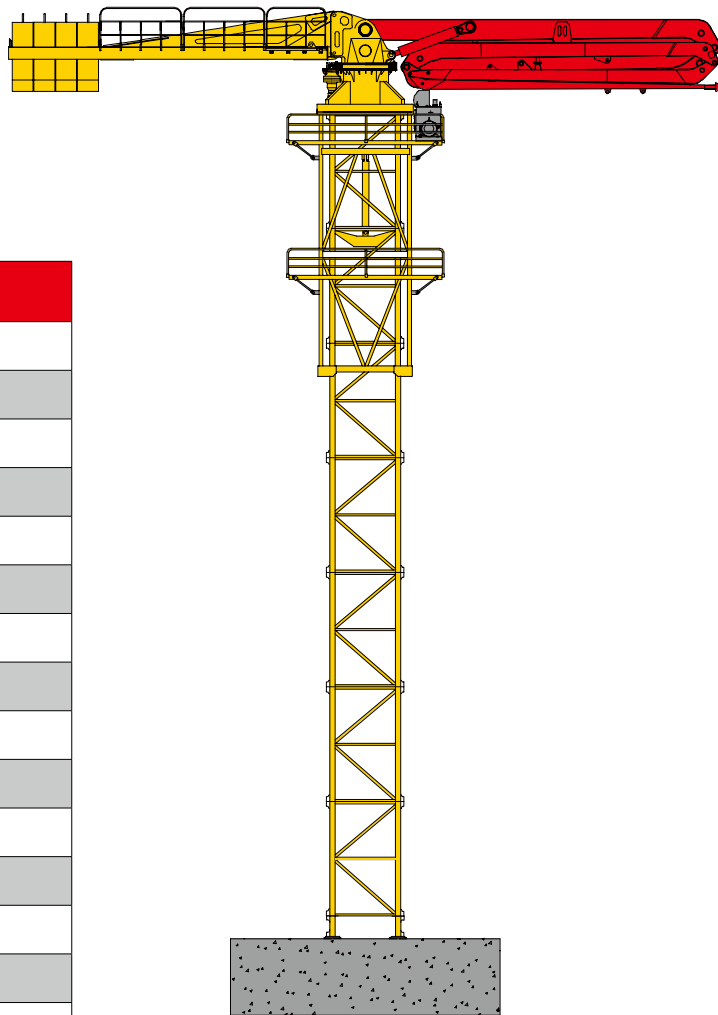


HGT45

PLACING BOOMS

混凝土布料杆



型号 Model	HGT45	
最大布料半径 Max. Placing Radius(m)	44.6	
臂架回转角度 Rotation(°)	365	
工作环境温度 Working Ambient Temperature(°C)	-20~+50	
独立高度 (至臂根铰点) Tower Height(m)	50.2	
安装型式 Installation Model	塔式 Tower	
爬升速度 Climbing Speed(m/min)	0.5~0.8	
爬升型式 Climbing Mode	油缸顶升式 Cylinder Jack-up Type	
电源 Power Supply	380V, 50Hz	
功率 Power(kW)	37	
系统压力 System Pressure(MPa)	32	
控制方式 Control Systems	近控 / 遥控 Manual / Radio	
输送管清洗方式 Pipe Cleaning Mode	水洗 / 干洗 Water / Dry Cleaning	
总重 Total Approx. Weight(t)	48.3 (不含配重) 48.3(no counterweight)	
平衡配重 Counter Weight(t)	有 (9 吨) Yes (9T)	
臂架形式 Boom Design	5RZ	
输送管径 Pipe Diameter(mm)	125	
末端软管长度 End Hose Length(m)	3	
第一节臂 1st Section	长度 Length(mm)	9760
	转角 Articulation(°)	89
第二节臂 2nd Section	长度 Length(mm)	7670
	转角 Articulation(°)	180
第三节臂 3rd Section	长度 Length(mm)	7410
	转角 Articulation(°)	180
第四节臂 4th Section	长度 Length(mm)	9670
	转角 Articulation(°)	235
第五节臂 5th Section	长度 Length(mm)	10060
	转角 Articulation(°)	215

SANY HEAVY INDUSTRY CO., LTD.

SANY Industry Town, Changsha Economic and Technological Development Zone,
Hunan Province, China
Service Line: +86 4006 098 318 E-mail: crd@sany.com.cn

SANY[®]
QUALITY CHANGES THE WORLD.